



## Bass Lesson 14

### A - Äolisch

Bei der Äolischen Tonleiter haben wir aufgrund der „Halbton-Schritte“ einen „Moll-ähnlichen Charakter“ Hier liegen die Halbtone zwischen dem zweiten und dritten sowie dem fünften und sechsten Intervall.....

Wichtig ist hier, das Intervall der „kleine Terz“ (Grundton - dritter Ton)

Bei der Äolischen Tonleiter haben wir:

Grundton – ganzer Ton – halber Ton – ganzer Ton – ganzer Ton – halber Ton – ganzer Ton – ganzer Ton

Was bedeutet dies für uns?

Grundton – zwei Bünde – ein Bund – zwei Bünde – zwei Bünde – ein Bund – zwei Bünde – zwei Bünde

## A- Äolisch Tonleiter

"Bobby Bass" Hotodi TV

♩ = 80

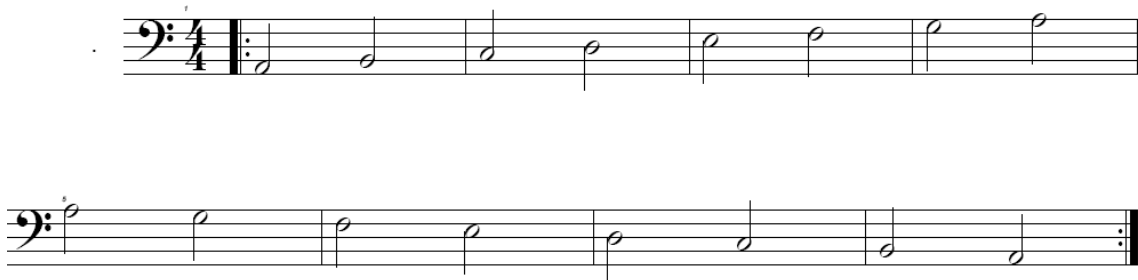
The musical notation consists of two staves in bass clef with a 4/4 time signature. The first staff contains the notes A2, B2, C3, and D3. The second staff contains the notes E3, F3, G3, and A3. A tempo marking of ♩ = 80 is located above the first staff.



## A - Äolisch Tonleiter

"Bobby Bass" Hotodi TV

♩ = 80



## A - Äolisch Tonleiter

"Bobby Bass" Hotodi TV

♩ = 80





G												1		3		
D												1		3	4	
A												1		3	4	
E																
			3		5		7		9			12				

G														G		A		
D														D		E	F	
A														A		H	C	
E																		
			3		5		7		9			12						

G																		
D					1		3											
A					1		3	4										
E					1		3	4										
			3		5		7		9			12						

G																		
D					G		A											
A					D		E	F										
E					A		H	C										
			3		5		7		9			12						