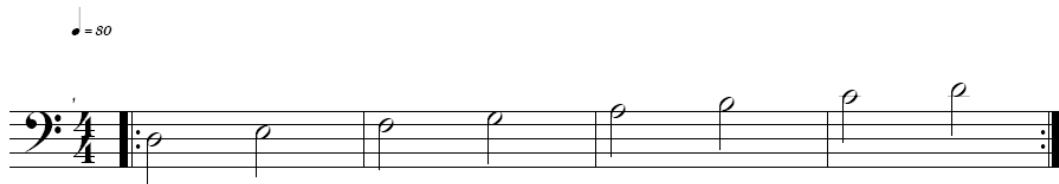


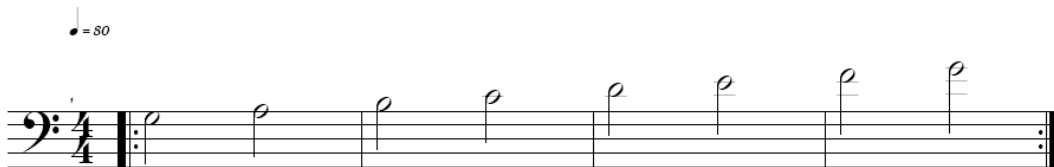




Die Töne auf dem Bass am Beispiel von  
 C-Dur Tonleiter (Ionisch)  
 Auf der D-Saite "Bobby Bass" Hotodi TV



Die Töne auf dem Bass am Beispiel von  
 C-Dur Tonleiter (Ionisch)  
 Auf der G-Saite "Bobby Bass" Hotodi TV



G		a		h	c		d		e	f		g				
D		e	f		g		a		h	c		d				
A		h	c		d	e	f		g		a					
E	f		g		a	h	c		d		e					

<b>G</b>		<b>1</b>		<b>3</b>	<b>4</b>		<b>1</b>		<b>3</b>	<b>1</b>		<b>3</b>				
<b>D</b>		<b>1</b>	<b>2</b>		<b>3</b>		<b>3</b>		<b>2</b>	<b>1</b>		<b>2</b>				
<b>A</b>		<b>1</b>	<b>2</b>		<b>4</b>		<b>1</b>	<b>2</b>		<b>1</b>		<b>3</b>				
<b>E</b>	<b>1</b>		<b>3</b>		<b>1</b>		<b>3</b>	<b>4</b>		<b>1</b>		<b>3</b>				